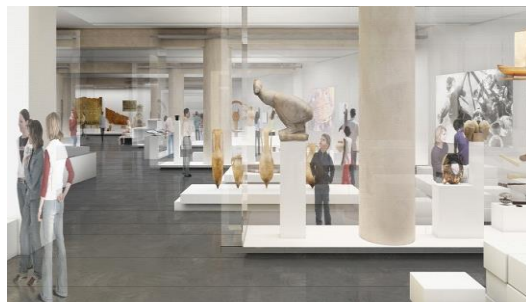


# Le Monde

## Marseille à travers le temps

*Le musée d'histoire de Marseille nous retrace l'évolution de la ville depuis sa création.*

En 1983, l'un des plus grands musée d'Histoire d'Europe est inauguré. Son importante superficie de **15500 m<sup>2</sup>** retrace l'histoire de la ville de Marseille à travers un site archéologique de **26 siècles**, un parcours d'expérimentation destiné aux enfants, des espaces d'expositions temporaires, des ateliers pour le publique scolaire, un auditorium de **200 places**, un centre de documentation et un enfin cabinet d'art graphique.



Dirigé par Laurent Védrine, le musée est accessible pour tous du mardi au dimanche entre **10h** et **18h**.

En **2010**, le musée met en place un dispositif interactif grâce à l'installation de multimédias tel que les écrans tactiles ou la salle de projection.

Lorsque Marseille devient la capitale Européenne de la culture en **2013**, le musée réalise des rénovations et réorganise la disposition des salles et des expositions.

Le musée étant enclavé dans la ville, son projet architectural a pour but de créer un lien profond entre la ville, le musée et le site archéologique de la Bourse.

La visite est sectionnée en **13** séquences classées par ordre chronologique afin de détailler **2600** ans d'histoire.

Chaque séquence s'organise avec un objet phare accompagné d'une rencontre avec un témoin important et de différentes collections de la plus ancienne ville de France.

Il tient une place importante à l'échelle nationale et internationale dans la culture.

Ainsi nous avons une vision complète de l'évolution de la cité phocéenne grâce à ce musée.

Emma Kespi, Charlotte Volpi